

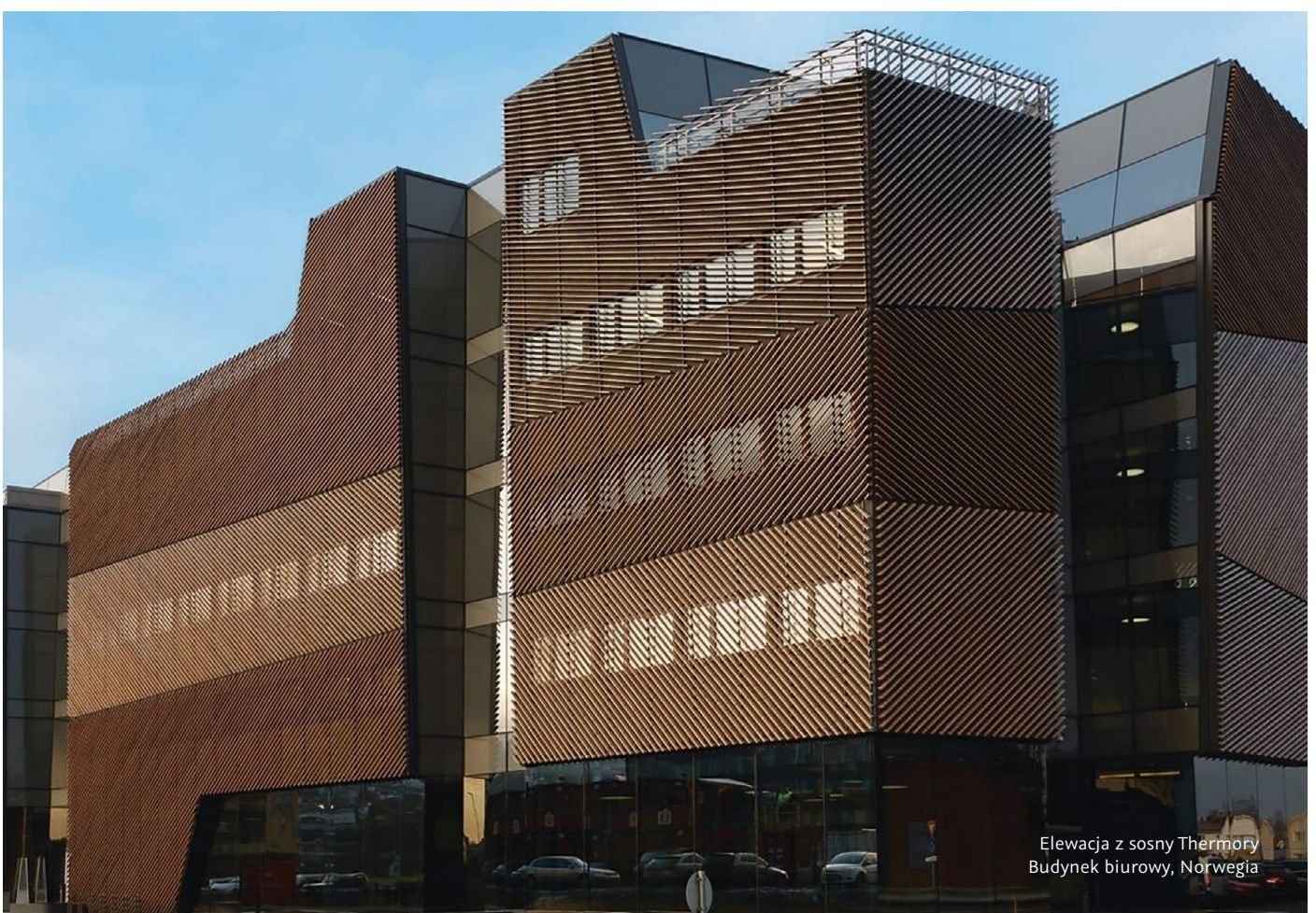
## KARTA PRODUKTU

# MODYFIKOWANE TERMICZNIE DESKI ELEWACYJNE SOSNOWE DO ZASTOSOWANIA ZEWNĘTRZNEGO

Sosna THERMORY® jest produkowana w temperaturze 215°C w specjalnych piecach kontrolowanych komputerowo. W procesie wykorzystywana jest jedynie wysoka temperatura i para wodna, bez użycia jakichkolwiek chemikaliów.

Podczas procesu modyfikacji w drewnie zachodzą zmiany chemiczne i strukturalne, które poprawiają podstawowe właściwości materiału. Powstały produkt jest znacznie bardziej stabilny i trwały – to doskonały materiał do zastosowania w miejscach narażonych na warunki atmosferyczne takich jak elewacje zewnętrzne.

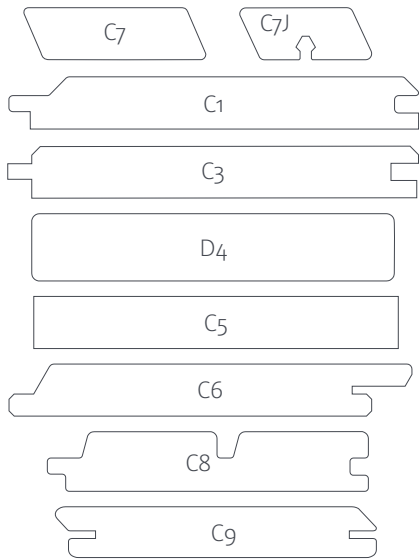
Thermory AS pozyskuje sosnę z Północnej Europy, z miejsc o zrównoważonej gospodarce leśnej.



## Charakterystyka sosny modyfikowanej termicznie (tarcica, strugana i profilowana):

Gatunek drewna	Sosna ( <i>Pinus Sylvestris</i> )
Powszechnie stosowany kod celny	4409101800
Trwałość klasa	2 – trwały (EN350) Testowany we Włoszech przez Catas S.p.A (No.132647/1, 06-03-2012)
Początkowa zawartość wilgoci (%)	4,0-6,0
Wilgotność równoważna w temperaturze 25°C, (%)*	35%RH – 4.2 ; 65%RH – 5.9 ; 90%RH – 13.7
Zmiana szerokości w przypadku zmiany wilgotności z RH 35% do RH 65% at 25°C*	0,39%
Odporność na zginanie (MPa)*	17,41
Sprężystość (GPa)*	3,44
Gęstość po suszeniu (kg/m <sup>3</sup> )*	415,5
Odporność na wgniecenia (N/mm <sup>2</sup> )*	12,02
*Podane wartości są średnimi wynikami testów, mają zastosowanie tylko w wyżej wymienionych warunkach i nie mają zastosowania częściowego. Testy zostały przeprowadzone przez Tallinn University of Technology.	
Kraj pochodzenia	Estonia
Certyfikacja	Produkty z certyfikatem FSC®/ PEFC® - sprawdź dostępne wymiary i profile.
Powierzchnia	profilowana (gładka lub ryflowana)
Kolor	Złoty brąz. Zmiany barwy w drewnie modyfikowanym termicznie są wynikiem zmian warunków wzrostu drzew i są w pełni dopuszczalne. Drewno będzie patynowało na szaro, o ile nie zostanie nałożona i utrzymana powłoka odporna na promieniowanie UV.
Powłoka	Thermory AS nie nakłada powłok, z wyjątkiem serii "Drift by Thermory".
Sortowanie	Dostępne są 3 klasy sortowania: Natur, Rustic, Country. Deski są klasyfikowane według lepszej strony. Tylne strony i dolna połowa boków mogą mieć defekty, o ile defekty te nie mają wpływu na instalację i nie są widoczne po instalacji. Więcej informacji w pliku "Zasady klasyfikacji wizualnej – Sosna Thermory".
Standardowe grubości	20 mm i 26 mm (w zależności od profilu).
Standardowe szerokości	42 - 140 mm (w zależności od profilu).
Standardowe długości	3,0 - 5,4 m (długości w zależności od dostępności).

## Charakterystyka sosny modyfikowanej termicznie (tarcica, strugana i profilowana):

<b>Standardowe profile</b>	
<b>Przechowywanie</b>	<p>Deski elewacyjne Thermory® powinny być przechowywane w pomieszczeniach, poza zasięgiem słońca, deszczu i innych czynników. Gdy nie jest to możliwe deski należy przechowywać na podwyższeniu (deski nie mogą stykać się z podłożem), powinny być równo ułożone i nakryte wodoodporną plandeką. Plandekę na końcach należy pozostawić otwartą by zapobiec gromadzeniu się wilgoci, upewniając się przy tym czy materiał nie ma styczności z wodą, słońcem (promienie UV zmieniają kolor drewna). Pod żadnym pozorem drewno Thermory® nie może być pozostawione na działanie deszczu czy wilgoci, nawet w oryginalnych opakowaniach gdyż materiał nie będzie mógł prawidłowo wyschnąć.</p>
<b>Montaż</b>	<p>Montaż za pomocą klipów lub wkrętów w zależności od profilu. Należy unikać kontaktu drewna z drewnem. Więcej informacji w pliku „Wskazówki montażowe – Elewacje Thermory“.</p>
<b>Konserwacja</b>	<p>Deski elewacyjne Thermory® nie wymagają zabezpieczania powierzchni, jednakże tak jak każde drewno, drewno Thermory z czasem będzie się naturalnie starzeć, pokrywając się patyną. Proces patynowania rozpocznie się natychmiast i w zależności od ekspozycji na działanie promieni UV będzie trwał od kilku miesięcy do kilku lat. Proces ten nie wpłynie na odporność drewna na próchnienie. Zalecana jest regularna pielęgnacja i konserwacja drewna, najlepiej przeprowadzana na wiosnę. Kolor drewna można zachować poprzez zabezpieczanie desek olejem z filtrem UV co najmniej raz w roku. Więcej informacji w pliku „Wskazówki montażowe – Elewacje Thermory“.</p>

Ostatnia aktualizacja: Sierpień 2018.  
Wszelkie poprzednie wersje są nieważne.

**THERMORY®**

Excellence in Wood